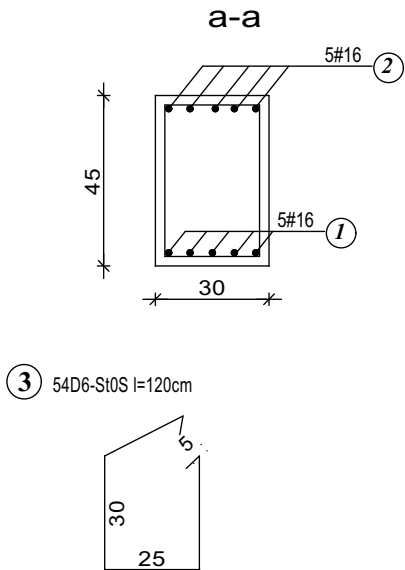
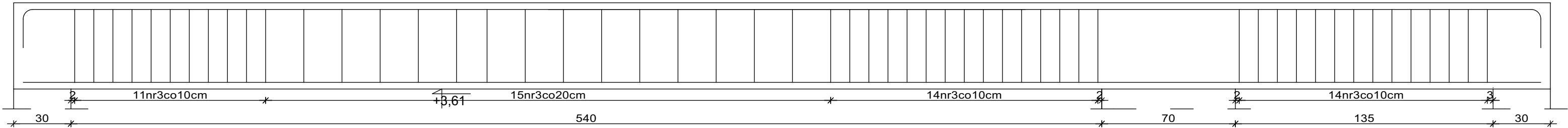


Podciąg P-1.6 (1sztuka)



① 5#16 - RB500W l=800

800

② 5#16 - RB500W l=840

800

20

WYKAZ STALI ZBROJENIOWEJ - Podciąg P-1.6 (1sztuka)

MATERIAŁ:	
BETON	STAL
C25/30	konstrukcyjna - AIIIN- RB500W strzemiona/ stal montażowa - A0 St0S-b

ELEMENT	NR.	DŁ.	ILOŚĆ W 1 ELEM.	ILOŚĆ ELEMENT	ILOŚĆ OGÓŁEM	DŁUGOŚĆ OGÓŁEM			
						A0-St0S-b	AIIIN-RB500W		
		m	szt.	szt.	szt.	D6	#12	#16	#20
Podciąg P-1.6 (1sztuka)	1	8,00	5	1	5			40,00	
	2	8,40	5	1	5			42,00	
	3	1,20	54	1	54	64,80			
	DŁUGOŚĆ RAZEM:					64,80	-	82,00	-
	MASA 1 mb:					0,222	0,888	1,580	2,470
	MASA RAZEM:					14,38	-	129,56	-
	SUMA:					143,94 kg			

UWAGA:  
Projekt wykonawczy konstrukcji, stanowi uzupełnienie i uszczegółowienie Projektu Budowlanego- zamiennego i należy go rozpatrywać łącznie z projektem architektoniczno – budowlanym - zamiennym oraz projektami branżowymi zamiennymi

<p>Zakład Usług Projektowo-Wykonawczych <b>PIOTR PARKITNY</b> 98-300 Wieluń, os. Armii Krajowej 16 tel.: 604 105 840 lub 601 804 896 e-mail: danuta-grzegorzek@wp.pl</p>	NAZWA I ADRES OBIEKTU BUDOWLANEGO <b>BUDOWA HALI SPORTOWEJ Z ZAPLECZEM I ŁACZNIKIEM PRZY SZKOLE PODSTAWOWEJ NR 5 W WIELUNIU</b>		
	Na działce Nr ew. 1/6, obręb 3, m. Wieluń, 98-300 Wieluń		
	BRANŻA / NR RYSUNKU	STADIUM OPRACOWANIA <b>PROJEKT WYKONAWCZY KONSTRUKCJI ZAMIENNY</b>	
		TYTUŁ RYSUNKU <b>PODCIĄG P-1.6</b>	SKALA <b>1:20</b>
Imię i nazwisko	Specjalność i Nr uprawnień budowlanych	Pieczętka i podpis	Data:
Projektant: mgr inż. bud. Piotr Parkitny	specjalność: Konstrukcja Nr upr. <b>542/85/91</b>		Wieluń 04:2021
Sprawdzający: mgr inż. bud. Paweł Kasprzyczak	specjalność: Konstrukcja Nr upr. <b>LOD/1928/POOK/12</b>		Wieluń 04:2021